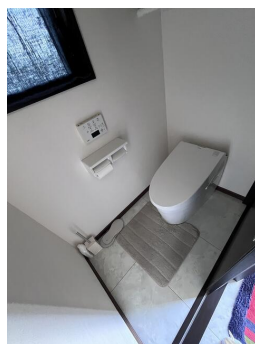


売戸建住宅 村櫛町旧家戸建528坪 新築そっくりさんリフォーム実施 (一部) 東海道本線 弁天島 距離6,400m

● 閑静な住宅地 ● 広大な敷地 ● 手入れの行き届いたゴルフ練習スペースあり



11LDK 2,000万円

土地面積
公簿 1,748.28㎡

建物面積
330.89㎡

土地権利
所有権

OUTLINE

■所在地: 静岡県浜松市中央区村櫛町 ■建物構造・規模: 木造2階建 ■間取内訳: 和8・10・10・6・8・10・14・9 洋9.3 LDK29.3 ■築年月: 1935年01月
■都市計画: 市街化区域 ■地目: 宅地 ■用途地域: 1種住居 ■建ぺい率: 60% ■容積率: 200% ■地勢: 平坦 ■現況: 空家 ■引渡可能時期: 相談 ■接道状況
(角地・間口): 西5.0m 公道 接面30.0m 東2.5m 公道 接面43.0m 南2.3m 公道 接面26.0m ■主要採光面: 南向き ■ランニングコスト: 固定資産税・
都市計画税: 146,000円/年 ■特徴: 吹抜 隣接建物距離2m以上 閑静な住宅街 ■備考: 1935年に建築された旧家。その一部を2013年に住友新築
そっくりさんでリフォームして時折使用しています。

LIFE INFORMATION

■ファミリーマート浜松...まで2706m
■浜松市立村櫛小学校まで318m
■浜松村櫛郵便局まで547m

■EQUIPMENT オートバス、バス1坪以上、追焚機能、浴室に窓あり、タンクレストイレ、シャワー付洗面化粧台、3口以上コンロ、カウンターキッチン...

この図面は物件情報の一部を抜粋して掲載しております。(現況優先) 入居日・引渡日変更や付帯条件、別途料金等が発生する場合がありますのでご確認ください。

infosheet 物件番号 69910511060 at home

合同会社 AGILE MIND

静岡県知事免許(1)第14687号 〒432-8023 静岡県浜松市中央区鴨江3丁目46-17
TEL: 053-568-2073

■取引態様 専任媒介